

茵泰科CSD-892-76称重变送器

设计紧凑，重量数值可读



① 优势

- 可配置显示，使用特别方便
- 配置省时
- 连接性好，数据传输方便
- 无需编程即可进行基本填充

CSD-892-76称重变送器可快速可靠地处理料罐秤模拟传感器重量值。DIN顶部导轨可节省安装空间

节省空间，可靠易用

- ① 内置控制板和显示
显示可以单独调整用于配置或显示状态
- ① 集成有RS-422/485接口
基于ASCII的协议可按要求传送。
- ① 通过USB/显示器简单配置
EzCTS软件可方便配置，并可以保存或打印设置参数。
- ① 简单的单组份填充
控制输出进行单组份填充，控制粗、中、细流。

这些应用可以解决以下问题：



称重



填充和给料



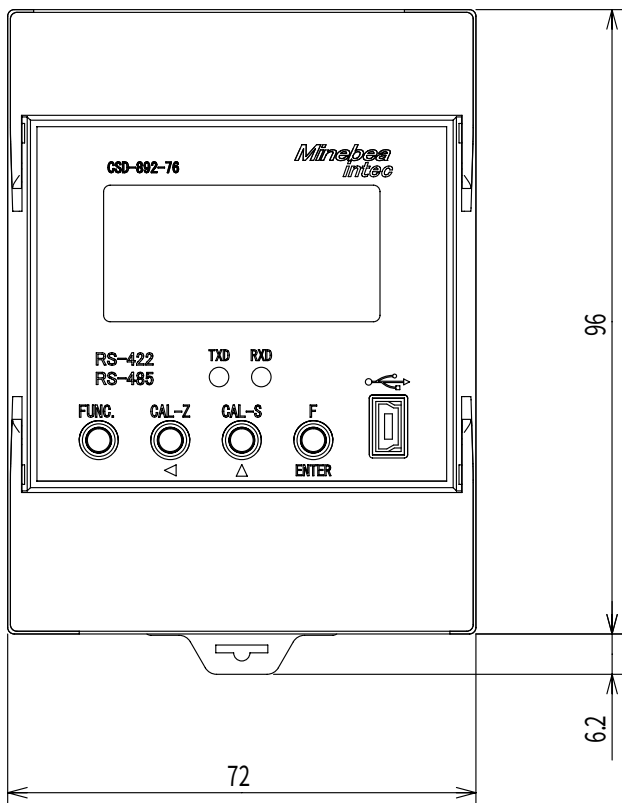
填充量控制

技术参数

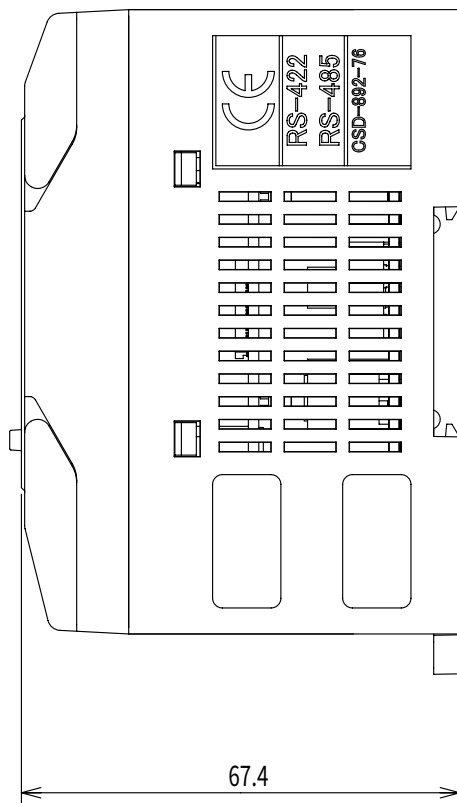
CSD-892-76称重变送器	
参数	描述
外壳	- 塑料外壳螺丝连接 - 安装于35 mm顶部导轨, 符合DIN 46277 - RoHS认证
尺寸	72 × 96 × 67.5 mm
供电电压	24 V _{DC} ± 15 %
耗电量	2.4 W
显示类型	FSTN液晶 (带有琥珀色LED背光)
状态显示	FUNC、ZERO校正模式、SPAN校正模式等
控制输出	- 数量: 5个, 最大35 V _{DC} , 最大50 mA - 功能: 毛重、净重、流等
控制输入	- 数量: 3个 - 功能: 零点设定、去皮、保持 (脉冲) 等
输入和输出	非电隔离
传感器连接	所有应变片传感器: 6线或4线
传感器供电	5 V _{DC} (±0.25 V), 60 mA
传感器阻抗	4个传感器, 每个350 Ω
测量原理	- Delta-Sigma转换 - A/D取样速度500次/秒 (可调整为250次/秒, 100次/秒, 50次/秒)
灵敏度 (内部)	可用分辨率0.2 μV/d
输入范围	-3.1 mV/V到3.1 mV/V
线性	0.01% FS
温度效应	- 零点 ±0.2 μV/°C - Tk _{span} ± 0.0015% FS/K
模拟过滤	大约4 Hz (可调整为2 Hz、6 Hz、8 Hz、10 Hz)
串行口	RS-422/485接口 (最大38k4 波特)
环境温度范围	- 使用 -10°C to +50°C - 存储 -20°C to +60°C
重量	净重: 0.26 kg
证书	CE (不含USB接口), RoHS

技术图纸

CSD-892-76称重变送器



前视图



侧视图

选项

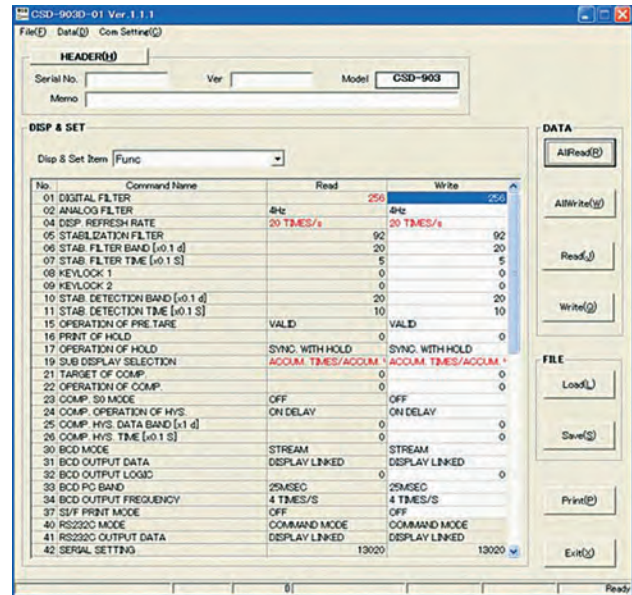
CSD-892-76称重变送器

EzCTS软件，用于CSD-892、CSD-903、CSD-912和CSD-918的通讯

- 读取/存储设定参数文件
设定参数可以保存并读取到csv文件，方便项目管理，保证数据安全。此功能可以使多个变送器、显示器保持标准化或得到复制。
- 由通讯校正
设定校正值后可变送到称重变送器
- 设定打印参数
另外，可设定用于存档的打印参数

CSD-918-07-76的增强功能

- CSD-918-07-76称重控制器可通过控制伺服放大器和马达测量进料和放料的恒定量。
- 可通过全流速、中等流速和细流速缩短恒定量时间来缩短流转时间。



订购信息

CSD-892-76称重传感器

型号	订购号
CSD-892-76称重变送器	9409 108 92001
EzCTS软件	9409 390 01001

此数据表中呈现的产品和解决方案特别适用于以下行业：



茵泰科工业称重设备（北京）有限公司
mkt.siwe@minebea-intec.com
www.minebea-intec.com

北京
电话: (86-10)61460706
传真: (86-10)61460706

广州
电话: (86-20)83071636
传真: (86-20)83071636

沈阳
电话: (86-24)22566368
传真: (86-24)22566368

上海
电话: (86-21)64270612
传真: (86-21)64270604

成都
电话: (86-28)86666526
传真: (86-28)86666977

西安
电话: (86-29)87512312
传真: (86-29)87512332

技术数据仅作为产品描述，不作法律保证。
如有更改，恕不另行通知
版本 05/2019



扫描二维码，订阅茵泰科微信公众号